

7 AUTO- TRANSPORTER

Unsere Autotransporter

Seite 2

Als Plattform Typ UAT

Seite 3

Als Kofferranhänger Typ UKF

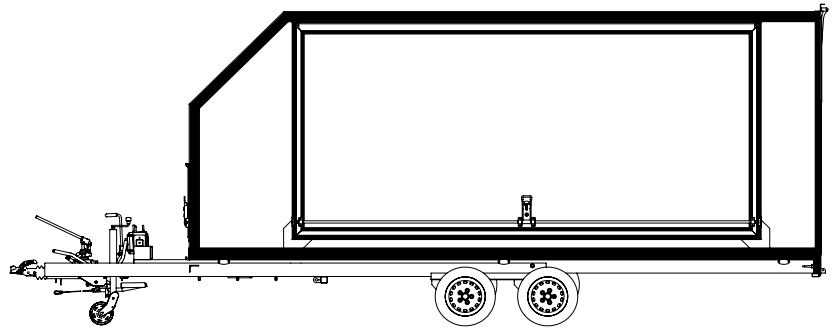
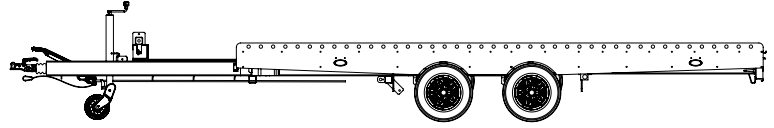
Seite 8

Version
01 / **23**

UNSERE AUTOTRANSPORTER

Unsere Autotransporter bieten Ihnen hohe Flexibilität beim gewerblichen und privaten Fahrzeugtransport.

Die Bauweise des Typ UAT ermöglicht das einfache Beladen auch für Fahrzeuge mit wenig Bodenfreiheit. Die Auffahrschienen sind unter der Ladefläche eingeschoben und werden allein über die Quickstop-Fußbetätigung entriegelt. Durch die große Ladefläche und lange Zugdeichsel können sowohl heck- als auch frontlastige und breite Fahrzeuge problemlos transportiert werden. Ihnen ist ein geschützter Transport lieber? Dann ist der Typ UKF als Koffernanhänger der ideale Begleiter. Unkompliziertes Ein- und Aussteigen durch die Seitenklappen sowie der flache Auffahrwinkel sind dabei nur zwei der vielen Vorteile.



Anwendung:

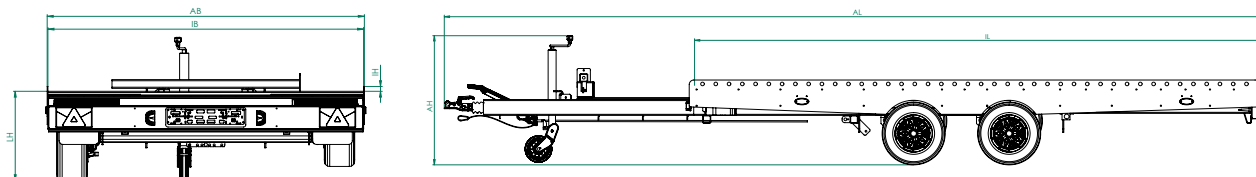


Autotransporter Typ UAT



AUTOTRANSPORTER TYP UAT

TECHNISCHE DATEN



Innenmaße IL x IB x IH in mm	Zulässiges Gesamtgewicht in kg	Nutzlast in kg	Ladehöhe in mm	Bereifung	Außenmaße AL x AB x AH in mm	Typ = Best.-Nr.
4300 x 2070	3000	2270	565	195/55 F10C AF	6170 x 2080 x 620	UAT 4320-30-10
	3500	2670	615	195/50 R13C	6190 x 2080 x 670	UAT 4320-35-13

ALLEINSTELLUNGSMERKMALE



Langlebiger & robuster Rahmen

- Geschlossene, geschweißte und feuerverzinkte Stahlrahmenprofile



Seitenschürzen zur Ladungssicherung

- Pulverbeschichtet in edel glänzendem Schwarzgrau (RAL 7021)



Auffahrschienen aus Aluminium

- Mit Quickstop-Betätigung für einfaches & schnelles Handling



SERIENAUSSTATTUNG

Rahmen:

- Verwindungssteifes Längsträgerfahrgestell für hohe Spurtreue
- Geschlossenes, komplett verschweißtes und feuerverzinktes Stahlrahmenprofil inkl. V-Deichsel für optimale Stabilität

Stützrad:

- Verstärktes, an einer separaten Quertraverse montiertes Automatikstützrad mit einer Tragkraft von 500 kg für sicheres Abstellen des Anhängers
- Rangiergriff für einfaches Handling

Ladefläche:

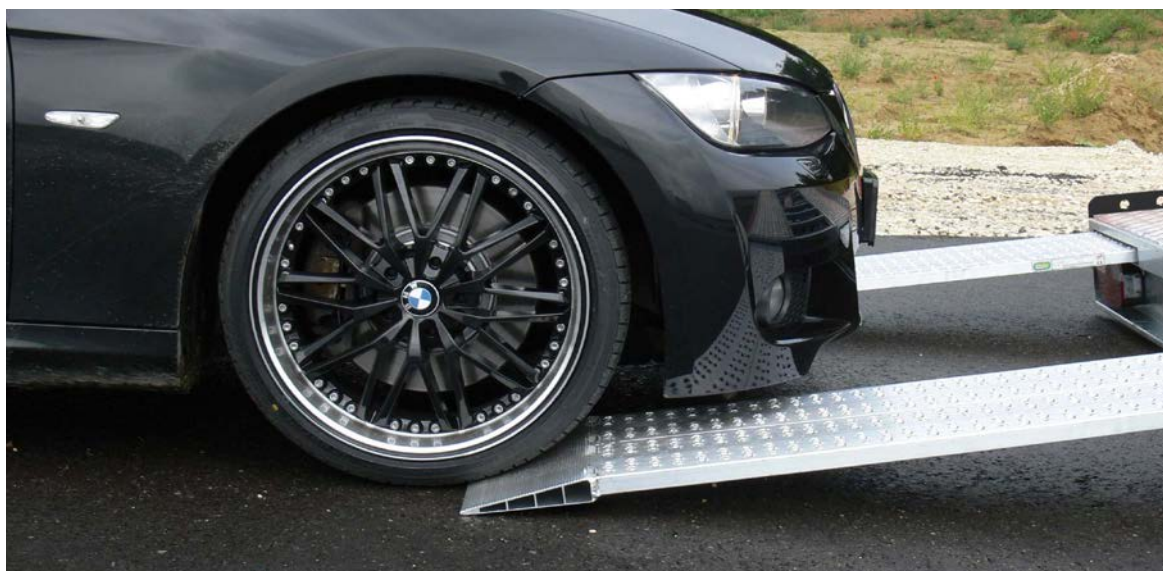
- Lang (ca. 4300 mm) und breit (ca. 2070 mm)
- Extra lange und freie V-Deichsel für den Transport von großen heck-/frontlastigen oder breiten Fahrzeugen
- Selbsttätiges Kippen der Ladefläche durch Schwerpunktverlagerung und Gasdruckdämpfen für einen schnellen und sicheren Ladevorgang
- Bequemes Ein- und Aussteigen am PKW in waagerechter Stellung der Ladefläche

Ladungssicherung:

- Einfache Entriegelung der Auffahrschienen durch Quickstop-Fußbetätigung
- Stabiler Seilwindenbock mit fünf verschiedenen Umlenkpunkten für optimale Seilführung
- Seitenschürzen pulverbeschichtet in Schwarzgrau (RAL 7021) zur Ladungssicherung und als Werbefläche nutzbar
- Zurrpunkte in den Seitenschürzen jeweils mit bis zu 400 daN (kg) belastbar
→ für Zurrgurte & zur Befestigung bzw. Aufnahme von Radstoppnern

Elektrik:

- Beleuchtung mit 13-poligem Stecker und geschützt montierten Rückleuchten für lange und sichere Funktion der elektrischen Komponenten
- Kabelführung in den Längsholmen des Fahrgestells → Schutz vor äußeren Einflüssen, daher besonders langlebig



Auffahrschienen:

- Zwei Auffahrschienen aus Aluminium unter der Ladefläche eingeschoben mit einer Länge von ca. 1500 mm und einer Breite von ca. 400 mm
- Auffahrwinkel der Ladefläche: ca. 7,5°, bei 13"-Bereifung: ca. 9,5°
- Auffahrwinkel an den Auffahrschienen: ca. 7°

Auffahr- schienen	Tragkraft in kg	Achsabstand* in mm
je Rampe	1107	750
je Paar	1660	500
je Paar	2214	750
je Paar	2900	1000

* Achsabstand zum transportierenden Fahrzeug

ZUBEHÖRMATRIX TYP UAT

FAHRWERK & BREMSANLAGE

Gewichtsklasse in kg	Auflaufeinrichtung mit Kugelkopfkupplung	Antischlingerkupplung inkl. Safety Compact & Safety Ball	Stoßdämpfer für 100 km/h-Zulassung
3000	Serie	✓	✓
3500	Serie	✓	✓

- Ausführung der Antischlingerkupplung berücksichtigen:
 - Ausführung „bis 3000 kg“ für alle Fahrzeuge mit zulässigem Gesamtgewicht 3000 kg
 - Ausführung „bis 3500 kg“ für alle Fahrzeuge mit zulässigem Gesamtgewicht 3500 kg

AUFBAU

Innenmaße in mm	Seitenschürzen pulverbeschichtet in Schwarzgrau (RAL 7021)	Seitenschürzen in Farbe nach Wahl pulverbeschichtet, matt oder glänzend	Geschlossene Ladefläche durch Zwischenboden aus Alu-Riffelblech
4300 x 2070	Serie	✓	✓

HYDRAULIK

Innenmaße in mm	Doppeltwirkendes Easyload-Hydrauliksystem mit Hydraulikzylinder
4300 x 2070	✓

BELADEN & SICHERN

Innenmaße in mm	Handseilwinde 900 kg mit Umlenkrolle	Handseilwinde 1200 kg mit Umlenkrolle	Radstopper in Kombination mit Seitenschürze
4300 x 2070	✓	✓	✓

Innenmaße in mm	Radsicherungsgurte	Zusätzliche Auffahrschiene mit Halterung zwischen der Ladefläche & Quickstop-Schienenversicherung	Universal-schienenverstellung
4300 x 2070	✓	✓	✓

- Seilwindenbock ist in der Serienausstattung enthalten.
- Die Zurrpunkte (D = 27 mm) in den Seitenschürzen können jeweils mit bis zu 400 daN (kg) durch ein, dem Einsatzzweck entsprechendes, Zurrsystem/Zurrmittel belastet werden. Hierzu ist ein Folgeabstand von mind. 800 mm zum nächsten Zurrpunkt zu berücksichtigen, um eine gleichmäßige und sichere Lastverteilung im Schürzenbereich zu gewährleisten.

SONSTIGES

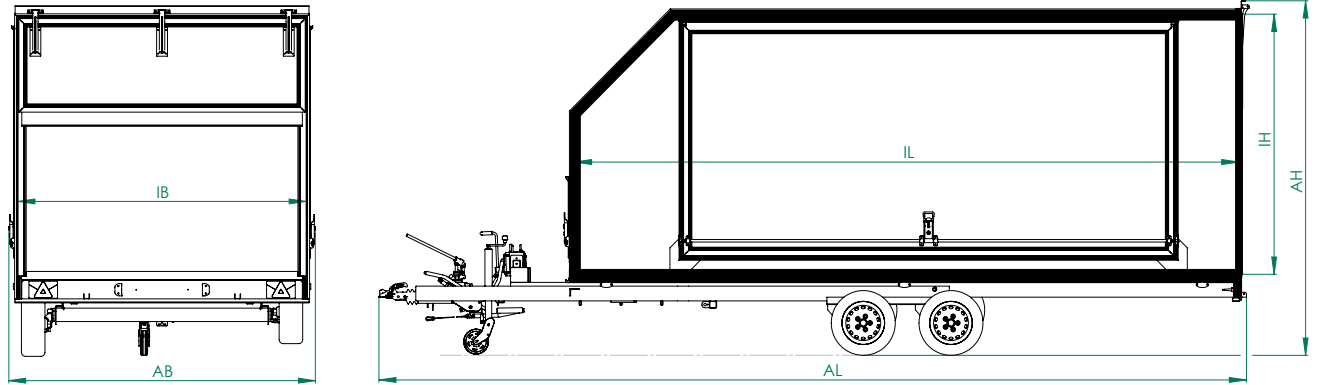
Ersatzrad	Ersatzradhalter zwischen den Standschienen montiert	Diebstahlsicherung für Kugelkopfkupplung	Adapter 7- zu 13-polig
✓	✓	✓	✓

Koffer für Fahrzeugtransport Typ UKF



KOFFER FÜR FAHRZEUGTRANSPORT TYP UKF

TECHNISCHE DATEN



Innenmaße IL x IB x IH in mm	Zulässiges Gesamtgewicht in kg	Nutzlast in kg	Ladehöhe in mm	Bereifung	Außenmaße AL x AB x AH in mm	Typ = Best.-Nr.
5460 x 2350 x 2100	3500	1920	620	195/50 R13C	7120 x 2550 x 2840	UKF 5423-35-13

ALLEINSTELLUNGSMERKMALE



Sicherer & geschützter Transport von diversen Fahrzeugen

- Integriertes Zurrsystem vorne & hinten für die Aufnahme von Radstoppn und Rad-sicherungsgurten



Geschlossener, verschweißter & feuerverzinkter Stahlrahmen

- Äußerst robust & langlebig
- Höchste Stabilität und besonders ruhige Nachlaufeigenschaften des Anhängers

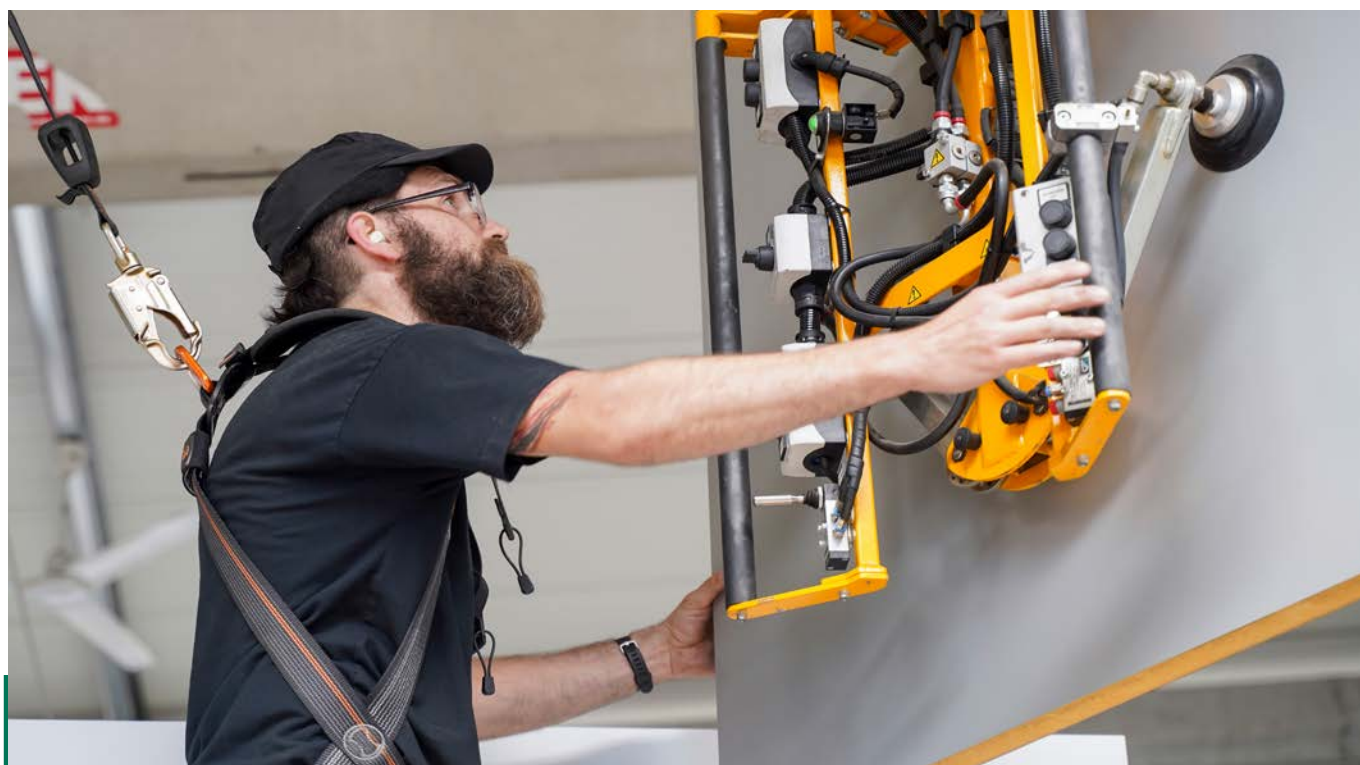


Abgeschrägte Kofferstirnwand

- Mehr Aerodynamik
- Klappe in der Stirnwand für Seilwinden-durchführung

Geringer Auffahrwinkel von ca. 8°

- Heckseitig mit Heckklappe & Auffahrklappe
- Einfaches & sicheres Befahren





SERIENAUSSTATTUNG

Rahmen:

- Verwindungssteifes Längsträgerfahrgestell für hohe Spurtreue
- Geschlossenes, komplett verschweißtes und feuerverzinktes Stahlrahmenprofil für optimale Stabilität

Stützrad:

- Verstärktes, an einer separaten Quertraverse montiertes Automatikstützrad mit einer Tragkraft von 500 kg für sicheres Abstellen des Anhängers

Aufbau:

- Leichte Sandwichpaneele mit einer Wandstärke von 45 mm für optimale Stabilität und Isolierung
- Innen- und Außenschicht aus pulverbeschichtetem Aluminiumblech für robuste Beanspruchung
- Elegante Außenfarbe in Silber (RAL 9006), Innenfarbe in Verkehrsweiß (RAL 9010)
- Rahmen und Einfassprofile aus eloxierten Aluminiumprofilen
- 45° abgeschrägte Kofferstirnwand, 800 x 800 mm
- Stirnwandklappe für Seilwinden-durchführung, 2230 x 600 mm

- Seitenklappe links und rechts, 4000 x 1800 mm
- Heckseite mit Klappe nach oben und Auffahr-rampe mit Gasfederunterstützung unten
- Auffahrwinkel der Ladefläche: ca. 9,5°
- Auffahrwinkel an der Auffahrrampe: ca. 8°

Ladefläche:

- Aus mehrfach verleimter, rutschhemmender und wasserfester Siebdruckplatte (18 mm) für sicheren Stand der Ladung
- Durch Schwerpunktverlagerung oder hydraulisch nach hinten kippbar für schnelle und sichere Beladung

Ladungssicherung:

- Integriertes Zurrsystem vorne und hinten für die Aufnahme von Radstopperrn und Rad-sicherungsgurten
- Stabiler Seilwindenbock, 5-fach verstellbar

Elektrik:

- Beleuchtung mit 13-poligem Stecker und geschützt montierten Rückleuchten für lange und sichere Funktion der elektrischen Komponenten
- Kabelführung in den Längsholmen des Fahrgestells > Schutz vor äußeren Einflüssen, daher besonders langlebig

ZUBEHÖRMATRIX TYP UKF

FAHRWERK & BREMSANLAGE

Gewichtsklasse in kg	Auflaufeinrichtung mit Kugelkopfkupplung	Antischlingerkupplung inkl. Safety Compact & Safety Bal	Stoßdämpfer für 100 km/h-Zulassung
3500	Serie	✓	✓

➤ Ausführung der Antischlingerkupplung „bis 3500 kg“ für alle Fahrzeuge mit zulässigem Gesamtgewicht 3500 kg.

AUFBAU

Innenmaße in mm	Ausstellhaube mittig im Dach
5460 x 2350	✓

- Die Ausstellhaube ist ausgestattet mit einem Verdunkelungsrollo und Moskitonetz.

BELADEN & SICHERN

Innenmaße in mm	Handseilwinde 900 kg mit Umlenkrolle	Handseilwinde 1200 kg mit Umlenkrolle	Radstopper zusätzlich	Radsicherungsgurte
5460 x 2350	Serie	✓	✓	✓

- Die Zurrpunkte (D = 27 mm) im Zurrsystem (für die Aufnahme von Radstopperrn & Radsicherungsgurten) können jeweils mit bis zu 400 daN (kg) belastet werden.
- Hierzu ist ein Folgeabstand von mind. 800 mm zum nächsten Zurrpunkt zu berücksichtigen, um eine gleichmäßige und sichere Lastverteilung im Zurrsystem zu gewährleisten.

ELEKTRIK

Innenmaße in mm	LED-Innenbeleuchtung mit Bewegungsmelder, 12 V, Anschluss auf Rücklicht, fest verbaut
5460 x 2350	✓

SONSTIGES

Ersatzrad	Ersatzradhalter unter der Ladefläche montiert	Diebstahlsicherung für Kugelkopfkupplung	Adapter 7- zu 13-polig
✓	✓	✓	✓