

Übersicht

STEMA MUT O2 18-30-15.1



Artikel-Nr.: 24251.001

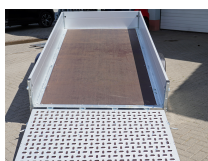
Preis

3.686,00 €

~~4.095,98 €~~ (10.01% gespart)

Inhalt: 1

Preise inkl. MwSt. / Selbstabholung



Beschreibung

- inkl. Stoßdämpferset (100 km/h zulassungsfähig)
- Plattform kippbar (Teleskopstütze mit Kurbel)
- Bereifung 195 / 50 R 13 C
- geringer Kippwinkel von ca. 11°
- stufenlos neigbare Ladefläche
- Höhe mit Heckladeklappe ca. 1.540 mm
- Auffahrampen 1000 mm hoch
- 8 versenkte Zurrpunkte
- Fahrgestell und Kippbrücke feuerverzinkte Schraub-Schweißkonstruktion
- optimale Straßenlage durch stabiles Fahrgestell mit Sicherheits-V-Deichsel
- robuste Gummifederachse mit Einzelradaufhängung
- wartungsfrei Kompaktrادلager
- solide Bordwände mit doppeltem Korrosionsschutz durch GALVALUME (Alu-Zink-Beschichtung)
- stabile Stahlguss-Winkelhebelverschlüsse (modellabhängig)
- rutschhemmender, wasserfester Siebdruckholzboden
- allseitig geschützte Multifunktionsleuchten
- inkl. Stoßdämpferset (100 km/h zulassungsfähig)

Produktinformationen

Ladefläche:	L: 3010 mm B: 1530 mm H: 350 mm
Gesamtmaße:	L: 4400 mm B: 2030 mm
Kategorie:	Kastenanhänger
Zul. Gesamtgewicht:	1800 kg
Nutzlast:	1336 kg
Leergewicht:	464 kg
Bremse:	ja
Achsen:	1
Bereifung:	13 Zoll
100 km/h:	ja