

Übersicht

STEMA STP 01 7.5-25-13.1 REX 25



Artikel-Nr.: 24218.001-GA



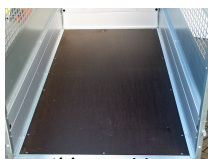
Preis

2.198,00 €

~~2.735,81 €~~ (19.66% gespart)

Inhalt: 1

Preise inkl. MwSt. / Selbstabholung



Beschreibung

- inkl. Gitteraufsatz, Höhe 66 cm
- ungebremster Kippanhänger stufenlos verstellbar
- doppelwandige stabile Auffahrrampe, (max. Belastung Laderampe: 500 kg)
- Teleskopstütze mit Handkurbel
- Sicherungsspannverschluss für Ladeboden
- extra dicker Ladeboden, phenolharzbeschichtet & langlebig
- sechs stabile, im Rahmen versenkbare Verzurrösen
- doppelwandige GALVALUME® - Bordwände rundherum abnehmbar - nur Vorderwand fest
- Stützrad
- STEMA Sicherheits - V - Deichsel
- robuste Gummifederachse mit Einzelradaufhängung für optimale Straßenlage
- wartungsfreies Kompaktrادلager
- moderne Multipoint III -Beleuchtung mit Nebelscheinwerfer
- 7-poliger Stecker (EG-Ausstattung)
- Einhängenknöpfe für Planen oder Netze

Produktinformationen

Ladefläche:	L: 2510 mm B: 1280 mm
Gesamtmaße:	L: 3500 mm B: 1740 mm H: 1290 mm
Kategorie:	Kastenanhänger
Zul. Gesamtgewicht:	750 kg
Nutzlast:	506 kg
Leergewicht:	244 kg
Bremse:	nein
Achsen:	1
Bereifung:	10 Zoll
100 km/h:	nein