

## Übersicht

# Saris GO 256 134 150 135 1



Artikel-Nr.: DV135KO-RA



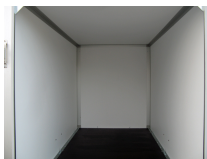
### Preis

**4.578,00 €**

~~5.526,36 €~~ (17.16% gespart)

Inhalt: 1

Preise inkl. MwSt. / Selbstabholung



## Beschreibung

Neues Modell GO 256-134-150-1350 mit Airlineschienen Auffahrklappe statt Türe (750 kg, inkl. Hebehilfe)

- GFK Beschichtung außen - glatte Oberfläche
- Handgriffe
- Zurrpunktrail (Airlinerail) integriert im Boden
- 6 Zurrpunkte in Zurrpunktrail
- Auflaufgebremst mit Rückfahrautomatik
- V-Deichsel mit Stützrad
- Boden mit Anti-Rutschbelag
- Scharniere mit Diebstahlschutzriegel
- Dachrinne
- vollverschweißtes Chassis
- Innenbeleuchtung
- stabile Kunststoffkotflügel
- Bereifung 185 / R14C
- Ladeflächenhöhe 520 mm

## Produktinformationen

<b>Ladefläche:</b>	L: 2560 mm B: 1340 mm H: 1500 mm
<b>Gesamtmaße:</b>	L: 3880 mm B: 1870 mm H: 2070 mm
<b>Kategorie:</b>	Koffieranhänger
<b>Zul. Gesamtgewicht:</b>	1350 kg
<b>Hecktüre / Rampe:</b>	Rampe
<b>Ladehöhe:</b>	520 mm
<b>Nutzlast:</b>	917 kg
<b>Leergewicht:</b>	433 kg
<b>Bremse:</b>	ja
<b>Aufbau:</b>	Plywood
<b>Achsen:</b>	1
<b>Bereifung:</b>	14 Zoll
<b>100 km/h:</b>	ja