

## Übersicht

# Saris K1 276 170 2700 2 Multi



Artikel-Nr.: K1-276-170-2700-2-Multi-BL-100



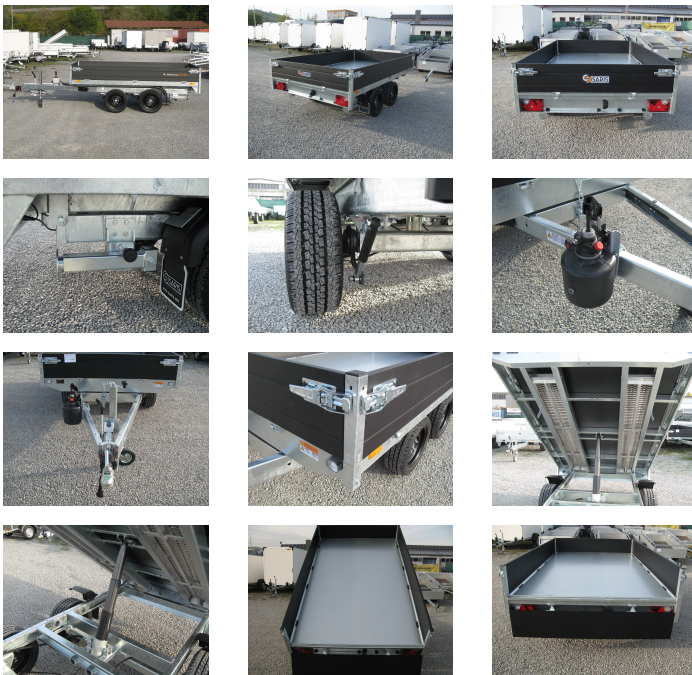
Preis

**5.698,00 €**

~~6.869,18 €~~ (17.05% gespart)

Inhalt: 1

Preise inkl. MwSt. / Selbstabholung



## Beschreibung

- Auffahrschienen integriert 1350kg/ Stck
- Heckstützen montiert
- Black Editon
- inkl. Radstoßdämpfer für 100km/h-Zulassung
- niedrige Ladeflächenhöhe
- vollverschweißtes Chassis
- über 200 Roboterschweißnähte
- komplett feuerverzinktes Chassis
- doppelwandige Aluminium-Bordwände
- 30 cm Bordwände mit Spannverschlüssen
- schweres Automatikstützrad
- 8 geräuschhemmende Zurrbügel 800 daN
- Gummiauflage zwischen Ober- und Unterrahmen
- 6 Seilhaken und Scharniere mit Netzhaken
- Stahlplatte auf Holzboden
- großer Kippwinkel von 42 Grad
- universelles Zubehör

## Produktinformationen

<b>Ladefläche:</b>	L: 2760 mm B: 1700 mm H: 300 mm
<b>Gesamtmaße:</b>	L: 4370 mm B: 1760 mm H: 1040 mm
<b>Kategorie:</b>	Rückwärtskipper
<b>Zul. Gesamtgewicht:</b>	2700 kg
<b>Ladehöhe:</b>	660 mm
<b>Nutzlast:</b>	2125 kg
<b>Hydraulik:</b>	Handpumpe
<b>Leergewicht:</b>	575 kg
<b>Bremse:</b>	ja
<b>Aufbau:</b>	Aluminium
<b>Achsen:</b>	2
<b>Bereifung:</b>	195/50R13C
<b>100 km/h:</b>	optional