

## Übersicht

# STEMA SHDK 35-36-18.2B TRIUS Stahl PROFI



Artikel-Nr.: 25929.041



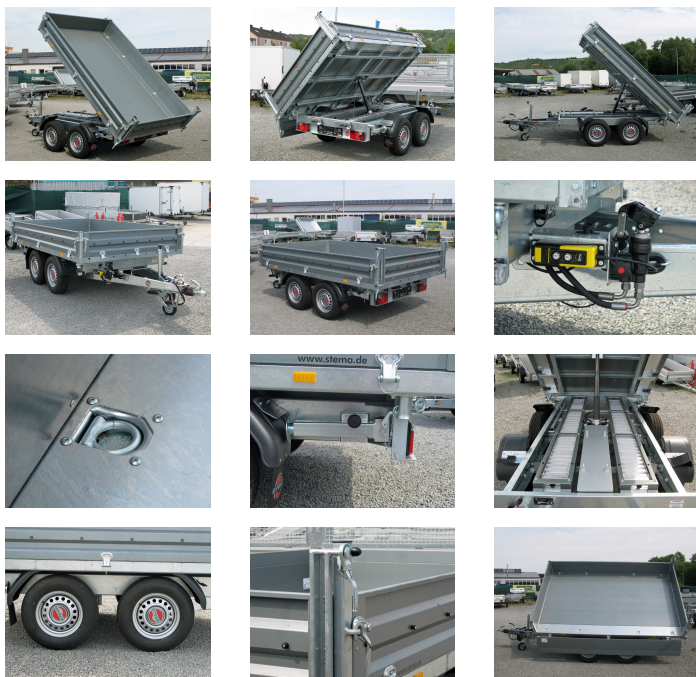
Preis

**10.148,00 €**

~~11.773,00 €~~ (13.8% gespart)

Inhalt: 1

Preise inkl. MwSt. / Selbstabholung



Erstellt am 12.04.2026.

Dieses Dokument stellt kein Angebot da. Es gelten die aktuellen Preise im Online-Shop.

Alle Preise inkl. gesetzl. Mehrwertsteuer zzgl. Versandkosten und ggf. Nachnahmegebühren, wenn nicht anders angegeben.

## Beschreibung

2 mm Stahlbordwände, Auffahrpaket mit Rampen im Schacht, Kurbelstützen montiert Tandem-Hochlader mit V-Deichsel

- mit Elektropumpe und Nothandpumpe
- hartverchromter 3-stufiger Teleskopzylinder
- Grundrahmen (Fahrgestell) und Kippbrücke aus massiven Stahlprofilen geschweißt und im Tauchbad feuerverzinkt
- Ladefläche aus verzinktem Stahlblech
- drei zusätzliche Längsträger für optimale Lastverteilung
- bis zu 8 versenkte Schwerlast-Zurringe, auf dem Brückenboden montiert (Zugkraft bis 800 daN (kg) pro Zurring, DEKRA geprüft)
- allseitig abklapp- und abnehmbare Bordwände
- Rückwand pendelbar, mit erhöhten Eckrungen für eine größere Durchgangshöhe beim Entladen
- Auflaufbremse und Automatik-Stützrad
- moderne Multifunktionsbeleuchtung mit Rückfahrcheinwerfer
- 2 Unterlegkeile inkl. Halterung
- Service-Stütze

## Produktinformationen

<b>Ladefläche:</b>	L: 3620 mm B: 1830 mm
<b>Gesamtmaße:</b>	L: 5105 mm B: 1900 mm
<b>Kategorie:</b>	3-Seiten-Kipper
<b>Zul. Gesamtgewicht:</b>	3500 kg
<b>Nutzlast:</b>	2390 kg
<b>Hydraulik:</b>	E-Pumpe
<b>Leergewicht:</b>	1110 kg
<b>Bremse:</b>	ja
<b>Aufbau:</b>	Stahlblech
<b>Achsen:</b>	2
<b>Bereifung:</b>	185R14C
<b>100 km/h:</b>	optional