

## Übersicht

# Hapert Sapphire L-2 - 2700



Artikel-Nr.: SLI227301518.01-RB



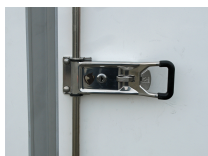
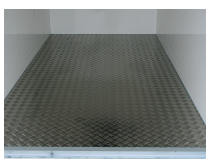
### Preis

**11.998,00 €**

~~13.595,75 €~~ (11.75% gespart)

Inhalt: 1

Preise inkl. MwSt. / Selbstabholung



## Beschreibung

Tieflader-Kühlkoffer mit 2 Hecktüren, isoliertem Dach, Wand und Bodenflächen, isolierte Türen

- Aluminium Riffelblechboden ab Werk montiert
- Rad-Stoßdämpfer ab Werk
- Wände aus Sandwichplatten 40 mm mit Gel-Coat-Beschichtung
- Dach und Boden 40 mm mit einer Polyester-Beschichtung
- 2 Handgriffe an der Vorderseite erleichtern das Rangieren
- Geschraubte V-Deichsel
- Komplett verschweißtes und vollbad verzinktes Fahrwerk
- Solides abklappbares Stützrad
- Qualitativ hochwertiges Kühlaggregat 1600 W /2° C - Innenbeleuchtung

einschließlich Verlängerungskabel

- 4 Kurbelstützen montiert

Dieser geräuscharme Sapphire L-Kühlwagen bietet dank seiner isolierten Dach-, Wand- und Bodenflächen eine hervorragende Isolierung. Der solide Kastenaufbau ist auf einem vollständig selbsttragenden Fahrwerk montiert und kann somit für verschiedene Aufgaben eingesetzt werden. Dieses Modell ist serienmäßig mit 40 mm dicken Isolierplatten (aufgebaut aus zwei Deckschichten aus Polyester auf Innen- und Außenseite, 2facher Holzeinlage und einem Kern aus Isoliermaterial) versehen.

Der Anhänger verfügt über Scharniere und Verschlüsse aus Edelstahl. An der Vorderseite ist ein leistungsfähiges Kühlaggregat in einem robusten Gehäuse angeordnet. Auch ein Verlängerungskabel mit Netzstecker, Innenbeleuchtung und eine abschließbare Bedienkonsole gehören zur Serienausstattung. Kurz gesagt, ein voll ausgestatteter Kühlwagen, dessen glatte Gelcoat-Außenwände sich außerdem auch noch gut zur Anbringung von Aufklebern eignen, sodass Sie mit dem Kühlwagen gleichzeitig Werbung machen können!

## Produktinformationen

<b>Ladefläche:</b>	L: 3050 mm B: 1540 mm H: 1800 mm
<b>Gesamtmaße:</b>	L: 4350 mm B: 1980 mm H: 2360 mm
<b>Kategorie:</b>	Kühlkoffer
<b>Zul. Gesamtgewicht:</b>	2700 kg
<b>Hecktüre / Rampe:</b>	Hecktüre
<b>Ladehöhe:</b>	540 mm
<b>Nutzlast:</b>	1960 kg
<b>Leergewicht:</b>	740 kg
<b>Bremse:</b>	ja
<b>Aufbau:</b>	Sandwich
<b>Achsen:</b>	2
<b>Bereifung:</b>	185 R14C
<b>100 km/h:</b>	ja