

Übersicht

Unsinn UKU 251415-20-13



Artikel-Nr.: 11196



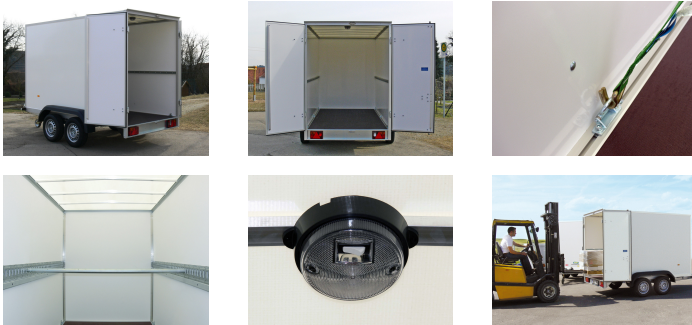
Preis

5.478,00 €

~~5.890,50 €~~ (7% gespart)

Inhalt: 1

Preise inkl. MwSt. / Selbstabholung



Beschreibung

Rahmen:

- Einzigartiges, verwindungssteifes Aluminiumfahrgestell für sichere Fahreigenschaften

Achsen, bei gebremster Ausführung:

- AL-KO Bremseinrichtung

Stützrad:

- Verstärktes automatisches Stützrad, für sicheres Abstellen des beladenen Anhängers, Tragkraft 500 kg bei gebremster Ausführung

Aufbau:

- Wände aus Leichtbauplatten, bestehend aus GFK-Stahl-Sandwich

weiß RAL 9016

- Transparentes Lichtdach für gute Sicht beim Beladen
- Hecktüre doppelflügelig mit Verschluss
- Heckrahmen und Einfaßprofile aus spezial Aluminiumprofilen eloxiert für formschöne Ästhetik
- Ladefläche aus mehrfach verleimter Siebdruckplatte 18 mm, rutschhemmend und wasserfest

Ladungssicherung:

- Zurrsystem mit 8 verstellbaren Anbinderingen für optimale Ladungssicherung
- Stäbchenzurrleiste an den Seiten, Höhe 900 mm

Elektrik:

- Beleuchtung mit 13 pol. Stecker und Rückfahrscheinwerfer
- Schwenkbare LED-Innenbeleuchte mit Bewegungsmelder inkl. Batterien

Ehemalige Modellbezeichnung: ULK 2025-13-1420-N

Produktinformationen

Ladefläche:	L: 2550 mm B: 1420 mm H: 1530 mm
Gesamtmaße:	L: 4020 mm B: 1920 mm H: 2100 mm
Kategorie:	Kofferranhänger
Zul. Gesamtgewicht:	2000 kg
Hecktüre / Rampe:	Hecktüre
Ladehöhe:	540 mm
Nutzlast:	1560 kg
Leergewicht:	440 kg
Bremse:	ja
Aufbau:	GFK-Stahl-Sandwich
Achsen:	2
Bereifung:	175/70 R13
100 km/h:	optional