

## Übersicht

# Unsinn UKU 251415-26-14



Artikel-Nr.: 11197



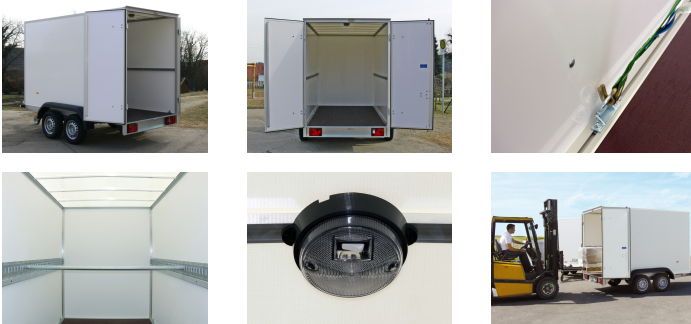
### Preis

**5.611,00 €**

~~6.033,30 €~~ (7% gespart)

Inhalt: 1

Preise inkl. MwSt. / Selbstabholung



## Beschreibung

### Rahmen:

- Einzigartiges, verwindungssteifes Aluminiumfahrgestell für sichere Fahreigenschaften

### Achsen, bei gebremster Ausführung:

- AL-KO Bremseinrichtung

### Stützrad:

- Verstärktes automatisches Stützrad, für sicheres Abstellen des beladenen Anhängers, Tragkraft 500 kg bei gebremster Ausführung

### Aufbau:

- Wände aus Leichtbauplatten, bestehend aus GFK-Stahl-Sandwich

weiß RAL 9016

- Transparentes Lichtdach für gute Sicht beim Beladen
- Hecktüre doppelflügelig mit Verschluss
- Heckrahmen und Einfaßprofile aus spezial Aluminiumprofilen eloxiert für formschöne Ästhetik
- Ladefläche aus mehrfach verleimter Siebdruckplatte 18 mm, rutschhemmend und wasserfest

### Ladungssicherung:

- Zurrsystem mit 8 verstellbaren Anbinderingen für optimale Ladungssicherung
- Stäbchenzurrleiste an den Seiten, Höhe 900 mm

### Elektrik:

- Beleuchtung mit 13 pol. Stecker und Rückfahrscheinwerfer
- Schwenkbare LED-Innenbeleuchte mit Bewegungsmelder inkl. Batterien

Ehemalige Modellbezeichnung: ULK 2625-14-1420-N

## Produktinformationen

<b>Ladefläche:</b>	L: 2550 mm B: 1420 mm H: 1530 mm
<b>Gesamtmaße:</b>	L: 4020 mm B: 1920 mm H: 2110 mm
<b>Kategorie:</b>	Kofferranhänger
<b>Zul. Gesamtgewicht:</b>	2600 kg
<b>Hecktüre / Rampe:</b>	Hecktüre
<b>Ladehöhe:</b>	550 mm
<b>Nutzlast:</b>	2130 kg
<b>Leergewicht:</b>	470 kg
<b>Bremse:</b>	ja
<b>Aufbau:</b>	GFK-Stahl-Sandwich
<b>Achsen:</b>	2
<b>Bereifung:</b>	185/65 R14
<b>100 km/h:</b>	optional