

## Übersicht

# Unsinn UKU 421719-26-14



Artikel-Nr.: 523892



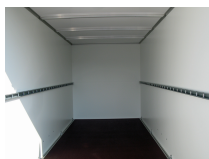
### Preis

**8.058,00 €**

~~8.735,00 €~~ (7.75% gespart)

Inhalt: 1

Preise inkl. MwSt. / Selbstabholung



## Beschreibung

### Rahmen:

- Einzigartiges, verwindungssteifes Aluminiumfahrgestell für sichere Fahreigenschaften

### Stützrad:

- Verstärktes automatisches Stützrad, für sicheres Abstellen des beladenen Anhängers, Tragkraft 500 kg bei gebremster Ausführung

### Aufbau:

- Wände aus Leichtbauplatten, bestehend aus GFK-Stahl-Sandwich in RAL 9016
- GFK außen für Beschriftung und Stahl innen für Stoßfestigkeit
- Dach aus Leichtbauplatten, bestehend aus GFK-Sandwich in RAL 9016
- Hecktüre doppelflügelig mit Aluminium-Scharnieren
- Edelstahl-Drehstangenverschluss und Edelstahl-Türfeststeller
- Heckrahmen und Einfaßprofile aus spezial Aluminiumprofilen eloxiert für formschöne Ästhetik
- Ladefläche aus mehrfach verleimter Siebdruckplatte 18 mm, rutschhemmend und wasserfest

### Ladungssicherung:

- Zurrsystem mit 10 verstellbaren Anbindungen für optimale Ladungssicherung
- Stäbchenzurrleiste an den Seitenwänden

### Elektrik:

- Beleuchtung mit 13 pol. Stecker und Rückfahrscheinwerfer
- Schwenkbare LED-Innenleuchte mit Bewegungsmelder inkl. Batterien

Ehemalige Modellbezeichnung: ULK 2642-14-1750

## Produktinformationen

<b>Ladefläche:</b>	L: 4260 mm B: 1750 mm H: 1940 mm
<b>Gesamtmaße:</b>	L: 5690 mm B: 2270 mm H: 2520 mm
<b>Kategorie:</b>	Koffieranhänger
<b>Zul. Gesamtgewicht:</b>	2600 kg
<b>Hecktüre / Rampe:</b>	Hecktüre
<b>Ladehöhe:</b>	550 mm
<b>Nutzlast:</b>	1960 kg
<b>Leergewicht:</b>	640 kg
<b>Bremse:</b>	ja
<b>Aufbau:</b>	GFK-Stahl-Sandwich
<b>Achsen:</b>	2
<b>Bereifung:</b>	185/65 R14
<b>100 km/h:</b>	optional