

Übersicht

Unsinn UKU 421719-30-14



Artikel-Nr.: 11207



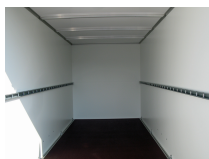
Preis

9.385,00 €

~~10.091,20 €~~ (7% gespart)

Inhalt: 1

Preise inkl. MwSt. / Selbstabholung



Beschreibung

Rahmen:

- Einzigartiges, verwindungssteifes Aluminiumfahrgestell für sichere Fahreigenschaften

Stützrad:

- Verstärktes automatisches Stützrad, für sicheres Abstellen des beladenen Anhängers, Tragkraft 500 kg bei gebremster Ausführung

Aufbau:

- Wände aus Leichtbauplatten, bestehend aus GFK-Stahl-Sandwich in RAL 9016
- GFK außen für Beschriftung und Stahl innen für Stoßfestigkeit
- Dach aus Leichtbauplatten, bestehend aus GFK-Sandwich in RAL 9016
- Auffahrklappe mit Gasfederhubhilfe mit querliegendem Drehstangenverschluss und rutschhemmenden Kunststoffbodenbelag
- Edelstahl-Drehstangenverschluss und Edelstahl-Türfeststeller
- Heckrahmen und Einfaßprofile aus spezial Aluminiumprofilen eloxiert für formschöne Ästhetik
- Ladefläche aus mehrfach verleimter Siebdruckplatte 18 mm, rutschhemmend und wasserfest

Ladungssicherung:

- Zurrsystem mit 10 verstellbaren Anbinderingen für optimale Ladungssicherung
- Stäbchenzurrleiste an den Seitenwänden

Elektrik:

- Beleuchtung mit 13 pol. Stecker und Rückfahrscheinwerfer
- Schwenkbare LED-Innenleuchte mit Bewegungsmelder inkl. Batterien

Produktinformationen

Ladefläche:	L: 4260 mm B: 1750 mm H: 1940 mm
Gesamtmaße:	H: 0 mm
Kategorie:	Koffieranhänger
Zul. Gesamtgewicht:	3000 kg
Hecktüre / Rampe:	Hecktüre
Ladehöhe:	550 mm
Nutzlast:	2300 kg
Leergewicht:	700 kg
Bremse:	ja
Aufbau:	Sandwich
Achsen:	2
Bereifung:	185 R14C 8PR
100 km/h:	optional