

Übersicht

Unsinn UKU 421719-26-14



Artikel-Nr.: 523891



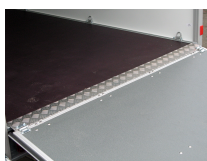
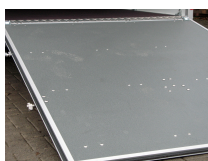
Preis

8.548,00 €

~~9.348,00 €~~ (8.56% gespart)

Inhalt: 1

Preise inkl. MwSt. / Selbstabholung



Beschreibung

Auffahrklappe mit querliegendem Edelstahl- Drehstangenverschluss, rutschhemmendem Kunststoffbelag, Durchgangsmaß B x H 1680 x 1900, Gesamtbelastung 500kg **Rahmen:**

- Einzigartiges, verwindungssteifes Aluminiumfahrgestell für sichere Fahreigenschaften

Stützrad:

- Verstärktes automatisches Stützrad, für sicheres Abstellen des beladenen Anhängers, Tragkraft 500 kg bei gebremster Ausführung

Aufbau:

- Wände aus Leichtbauplatten, bestehend aus GFK-Stahl-Sandwich in RAL 9016
- GFK außen für Beschriftung und Stahl innen für Stoßfestigkeit
- Dach aus Leichtbauplatten, bestehend aus GFK-Sandwich in RAL 9016
- Auffahrklappe rutschhemmend beschichtet
- Edelstahl-Drehstangenverschluss und Edelstahl-Türfeststeller
- Heckrahmen und Einfaßprofile aus spezial Aluminiumprofilen eloxiert für formschöne Ästhetik
- Ladefläche aus mehrfach verleimter Siebdruckplatte 18 mm, rutschhemmend und wasserfest

Ladungssicherung:

- Zurrsystem mit 10 verstellbaren Anbindungen für optimale Ladungssicherung
- Stäbchenzurroleiste an den Seitenwänden

Elektrik:

- Beleuchtung mit 13 pol. Stecker und Rückfahrscheinwerfer
- Schwenkbare LED-Innenleuchte mit Bewegungsmelder inkl. Batterien

Ehemalige Modellbezeichnung: ULK 2642-14-1750

Produktinformationen

Ladefläche:	L: 4260 mm B: 1750 mm H: 1940 mm
Gesamtmaße:	L: 5690 mm B: 2290 mm H: 2540 mm
Kategorie:	Koffieranhänger
Zul. Gesamtgewicht:	2600 kg
Hecktüre / Rampe:	Rampe
Ladehöhe:	530 mm
Nutzlast:	1960 kg
Leergewicht:	640 kg
Bremse:	ja
Aufbau:	GFK-Stahl-Sandwich
Achsen:	2
Bereifung:	185/65 R14
100 km/h:	optional