

Übersicht

Humbaur HK 132513-15P FlexZurr



Artikel-Nr.: 5290-R

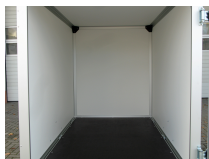
Preis

3.570,00 €

~~4.278,05 €~~ (16.55% gespart)

Inhalt: 1

Preise inkl. MwSt. / Selbstabholung



Beschreibung

Überfahrwand / Rampe

- V-Zugdeichsel, im Tauchbad feuerverzinkt
- 13-poliger Stecker
- Bodenplatte 15 mm stark
- Seitenwände und Dach aus Mehrschichtholz, 15 mm stark, mit UV-beständiger Kunststoffbeschichtung
- Innenleuchte montiert
- Überfahrwand weiß anstatt Türe hinten, Belastung max. 300 kg, mit Überfahrspitz
- Drehstangenverschluss und Scharniere verzinkt
- 6 Stück Zurringe im Rahmenprofi flexibel verschiebbar, Zugkraft 400 kg pro Zurring, Dekra geprüft
- Stützrad

Unser Einachser ist maximal stabil konstruiert: feuerverzinktes Stahlfahrwerk, Kunststoffdichtungen an den Türen, massive Verstärkungen im Dachbereich und der Stirnwand - dieser Anhänger hat eine lange Lebensdauer. Das integrierte Zurrsystem sichert die Ladung im Innenraum. Eine Leuchte sorgt für ausreichendes Licht. So kommen Ihre Güter zuverlässig und unbeschädigt an. Der perfekte Werbeträger: Die Seitenwände des Einachsers bekleben wir gegen einen Aufpreis mit Ihrer individuellen Werbebotschaft. Davon werden Sie lange profitieren.

Produktinformationen

| | |
|----------------------------|----------------------------------|
| Ladefläche: | L: 2515 mm B: 1320 mm H: 1527 mm |
| Gesamtmaße: | L: 3821 mm B: 1806 mm H: 2125 mm |
| Kategorie: | Koffieranhänger |
| Zul. Gesamtgewicht: | 1300 kg |
| Hecktüre / Rampe: | Rampe |
| Ladehöhe: | 535 mm |
| Nutzlast: | 890 kg |
| Leergewicht: | 410 kg |
| Bremse: | ja |
| Aufbau: | Plywood |
| Achsen: | 1 |
| Bereifung: | 14 Zoll |
| 100 km/h: | optional |