

Übersicht

Variant 1315 C2 Edition



Artikel-Nr.: 131C241J-RA-T

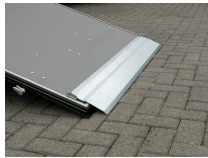
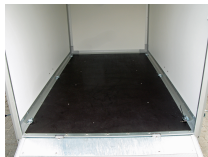
Preis

5.358,00 €

5.935,70 € (9.73% gespart)

Inhalt: 1

Preise inkl. MwSt. / Selbstabholung



Beschreibung

- Auffahrrampe
- inkl. Radstoßdämpfer für 100 km/h-Zulassung
- Seitentüre in Fahrtrichtung rechts
- Leichtmetallräder
- 2 Heckstützen
- Furnierdach
- Seitenwände außen schwarz, innen weiß
- 6 Verzurrösen
- Auffahrwinkel der Rampe 18 Grad
- LED-Innebeleuchtung
- Begrenzungsleuchten
- Stützrad

Die Variant 1315 C2 Edition ist ein stilvoller und funktionaler geschlossener Kofferranhänger der Cargo Edition-Serie, entwickelt für sowohl professionelle Anwender als auch Freizeitnutzer. Mit schwarzen Sperrholzseiten, Dach und Boden aus strapazierfähigem Sperrholz sowie Aluminiumfelgen verbindet er Ästhetik mit Langlebigkeit. Die Räder sind seitlich am Fahrgestell angebracht, was für erhöhte Stabilität während der Fahrt sorgt, und die mitgelieferten Stoßdämpfer tragen zu einem komfortablen Transporterlebnis bei schwerem oder empfindlichem Ladegut bei.

Der Anhänger ist mit zwei Hecktüren mit Stangenschloss ausgestattet, die einen einfachen und sicheren Zugang zum großzügigen Laderaum ermöglichen. Die Innenbeleuchtung (12 Volt LED) und sechs Zurrösen im Innenraum erleichtern das Beladen und Sichern des Ladeguts auch bei schlechten Lichtverhältnissen. Für mehr Flexibilität kann der Anhänger optional mit einer Heckrampe ausgestattet werden, wodurch das Verladen von schweren oder rollenden Gegenständen erleichtert wird. Zusätzlich können Zurrschienen gewählt werden, um bessere Möglichkeiten zur Ladungssicherung während des Transports zu bieten.

Die Variant 1315 C2 Edition wird mit einem Stützrad und zwei stabilen Stützfüßen hinten geliefert, die das Handling des Anhängers beim An- und Abkuppeln erleichtern. LED-Beleuchtung kann optional für zusätzliche Sichtbarkeit und Sicherheit erworben werden. Mit einem Durchgangsmaß von 137 x 152 cm ist ein guter Zugang zur Ladefläche gewährleistet, wodurch der Anhänger für viele Arten von Transportaufgaben geeignet ist.

Darüber hinaus gibt es eine Reihe weiterer Konfigurationsmöglichkeiten wie Anhängerschloss, Auffahrrampe, Lichtset, Querstrebe, Verkaufsklappe, Tür und Aluminium-Boden, jeweils mit ihren Vorteilen je nach Einsatzzweck.

Hergestellt in Dänemark mit über 40 Jahren Erfahrung steht die Variant 1315 C2 Edition für Qualität, Präzision und Benutzerfreundlichkeit. Ob Sie professioneller Handwerker oder Freizeitnutzer sind – hier erhalten Sie einen zuverlässigen und gut ausgestatteten Anhänger für Ihre Transportaufgaben.

Produktinformationen

Ladefläche:	L: 2580 mm B: 1480 mm H: 1570 mm
Gesamtmaße:	L: 4010 mm B: 1910 mm H: 2100 mm
Kategorie:	Koffieranhänger
Zul. Gesamtgewicht:	1350 kg
Hecktüre / Rampe:	Rampe
Ladehöhe:	510 mm
Nutzlast:	985 kg
Leergewicht:	365 kg
Bremse:	ja
Achsen:	1
Bereifung:	13 Zoll
100 km/h:	ja