

Übersicht

Humbaur HK 203015-18P FlexZurr



Artikel-Nr.: 5293-R-ST

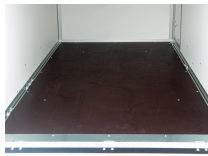
Preis

6.308,00 €

~~7.260,19 €~~ (13.12% gespart)

Inhalt: 1

Preise inkl. MwSt. / Selbstabholung



Beschreibung

- Seitentüre 1670 x 600 mm mit Drehstangenverschluss
- V-Zugdeichsel, Tauchbad feuerverzinkt
- 13-poliger Stecker und Rückfahrleuchte
- Bodenplatte 15 mm stark
- Seitenwände und Dach aus Mehrschichtholz, 15 mm stark, mit UV-beständiger Kunststoffbeschichtung
- Innenleuchte montiert
- Überfahrwand weiß anstatt Türe hinten, Belastung max. 300 kg, mit Überfahrspitz
- Drehstangenverschluss und Scharniere verzinkt
- Zurringe im Rahmenprofil flexibel verschiebbar, Zugkraft 800 kg pro Zurring, Dekra geprüft
- Automatikstützrad

Der Tandem-Plywoodkoffer überzeugt mit seinen durchdachten Detaillösungen und seiner vielseitigen Einsatzmöglichkeiten. Der Rahmen und das Fahrwerk sind aus feuerverzinktem Stahl gefertigt und verleihen der Plywood-Koffer-Serie eine lange Lebensdauer. Der Aufbau wird kpl. aus 15 mm Mehrschichtholz mit Spezial-Kunststoffbeschichtung gefertigt, der auf Wunsch gegen Aufpreis gerne mit Ihrer Firmenwerbung beklebt werden kann.

Im Innenraum ist für eine bessere Sicht eine Leuchte montiert. Alle Plywood-Koffer sind mit Scharnieren und einem abschließbaren Drehstangenverschluss aus verzinktem Stahl ausgestattet. An den Türen sind Dichtungen aus Kunststoff montiert, die ein wassergeschütztes Transportieren Ihrer Ware ermöglichen. Die Aluminiumverstärkungen im Dachbereich und an der Stirnwand unten verleihen den Plywood-Koffern von Humbaur eine extreme Stabilität.

Der Boden der Plywood-Koffer besteht aus mehrfach wasserfest verleimtem Spezialholz mit rutschhemmender Phenolharzbeschichtung und 15 mm Stärke. Das integrierte seitliche Zurrsystem ist in den eloxierten seitlichen Rahmenprofilen angebracht. Pro Zurring haben wir eine Zugkraft von 400 kg und das Dekra geprüft. Dieses System ist auf Wunsch noch erweiterbar und lässt dem Transporteur ausreichend Möglichkeit das Ladegut zu sichern. Einfassprofile, ein verwindungssteifes Heckportal und Regenrinnen sind aus eloxiertem Aluminium und bieten ein Höchstmaß an Schutz vor Korrosion. Der Tandem-Plywood-Koffer von Humbaur, der ideale Partner für den Transport Ihrer Güter.

Produktinformationen

Ladefläche:	L: 3040 mm B: 1510 mm H: 1800 mm
Gesamtmaße:	L: 4520 mm B: 2030 mm H: 2430 mm
Kategorie:	Koffieranhänger
Zul. Gesamtgewicht:	2000 kg
Hecktüre / Rampe:	Rampe
Ladehöhe:	550 mm
Nutzlast:	1385 kg
Leergewicht:	615 kg
Bremse:	ja
Aufbau:	Plywood
Achsen:	2
Bereifung:	15 Zoll
100 km/h:	optional