

Übersicht

Variant 13P215

Artikel-Nr.: 13P21530



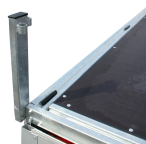
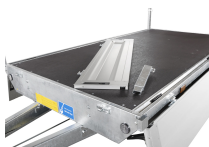
Preis

2.368,00 €

2.790,00 € (15.13% gespart)

Inhalt: 1

Preise inkl. MwSt. / Selbstabholung



Beschreibung

- Automatikstützrad
- Verzurrösen innen
- Bordwände ohne Werkzeug abnehmbar
- feuerverzinkte Eckkrungen

Variante 13P215 ist ein robuster und professioneller Gewerbeanhänger, entwickelt für den anspruchsvollen täglichen Einsatz durch Handwerker, Bauunternehmen und andere professionelle Anwender. Die stabile Konstruktion und die durchdachten Details machen ihn ideal für Transportaufgaben, bei denen Zuverlässigkeit und Langlebigkeit entscheidend sind.

Mit den unter der Ladefläche positionierten Rädern wird eine maximale Ladefläche und eine effiziente Platzausnutzung erreicht. Die stabilen Aluminiumwände in Kombination mit einem strapazierfähigen Sperrholzboden gewährleisten eine lange Lebensdauer und Widerstandsfähigkeit gegenüber harter Beanspruchung und wechselnden Witterungsbedingungen. Alle vier Bordwände sind abklappbar, was eine optimale Flexibilität beim Be- und Entladen bietet – unabhängig davon, ob Sie mit Maschinen, Baumaterialien oder anderem Equipment arbeiten. Die Eckpfosten sind abnehmbar, was die Einsatzmöglichkeiten und Anpassung an verschiedene Aufgaben erhöht.

Der Anhänger ist mit 6 innenliegenden Zurrösen ausgestattet, sodass die Ladung sicher befestigt werden kann. Ein integriertes Verschlusssystem ermöglicht ein schnelles und sicheres Schließen der Bordwände, und ein Stützrad gehört serienmäßig zur leichteren Handhabung.

Als Zubehör kann der Anhänger mit einer Flachplane ausgestattet werden, die die Ladung während des Transports vor Regen und Schmutz schützt, sowie mit einer Werkzeugbox für die praktische Aufbewahrung von Kleingeräten und Werkzeugen. Außerdem kann ein Stoßdämpfersatz für verbesserten Fahrkomfort und Stabilität gewählt werden, insbesondere bei schwerer Beladung oder unebenem Gelände.

LED-Beleuchtung ist optional erhältlich für mehr Sichtbarkeit und geringeren Wartungsaufwand.

13P215 ist eine zuverlässige Wahl für den professionellen Anwender, der hohe Qualität, Funktionalität und Effizienz im Alltag verlangt. Das zulässige Gesamtgewicht des Anhängers beträgt 1350 kg.

Darüber hinaus stehen verschiedene weitere Konfigurationsmöglichkeiten zur Verfügung.

Produktinformationen

Ladefläche:	L: 2540 mm B: 1440 mm H: 350 mm
Gesamtmaße:	L: 3880 mm B: 1510 mm H: 970 mm
Kategorie:	Pritschenhochlader
Zul. Gesamtgewicht:	1350 kg
Ladehöhe:	630 mm
Nutzlast:	1043 kg
Leergewicht:	307 kg
Bremse:	ja
Aufbau:	Aluminium
Achsen:	1
Bereifung:	13 Zoll
100 km/h:	optional