

Übersicht

STEMA ATH 27-40-21.2 ATOUR 2



Artikel-Nr.: ATH31021.101

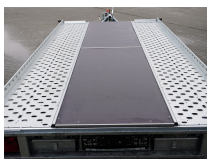


Preis

4.284,00 €

~~6.100,00 €~~ (29.77% gespart)

Preise inkl. MwSt. / Selbstabholung



Beschreibung

- 100km/h Stoßdämpfer eingebaut
- Mittelboden geschlossen (Siebdruckplatte)

Auffahrrampen und -schächte:

- inklusive Auffahrrampen

Fahrgestell und Rahmen:

- optimale Straßenlage durch teststreckengeprüftes Fahrgestell mit STEMA Sicherheits-V-Deichsel
- Zugkugelumkupplung mit Sicherheitsanzeige
- teilweise feuerverzinkt
- schraub-geschweißtes Fahrgestell

Hydraulik (Kipp- und Absenkfunktion):

- Kippbrücke feuerverzinkt, über zwei Stoßdämpfer mechanisch kippbar

Ladefläche und Boden:

- feuerverzinkte Laufschielen

Lichttechnische Einrichtungen:

- moderne Multifunktionsbeleuchtung
- mit Rückfahrscheinwerfer
- mit Nebelschlussleuchte
- 13-poliger Stecker, EG-Ausstattung

Räder und Achsen:

- robuste Gummifederachse
- wartungsfreie Kompaktradrager
- stabile Zinkkotflügel
- Unterlegkeile mit Halterung

Verzurr- und Sicherungsmöglichkeiten:

- Zahlreiche Verzurrpunkte auf den Transportschienen

Produktinformationen

Ladefläche:	L: 4000 mm B: 2030 mm
Gesamtmaße:	L: 6000 mm B: 2070 mm H: 670 mm
Kategorie:	Autotransporter
Zul. Gesamtgewicht:	2700 kg
Nutzlast:	2010 kg
Leergewicht:	690 kg
Bremse:	ja
Achsen:	2
Bereifung:	10 Zoll
100 km/h:	ja