

## Übersicht

# Saris K3 360 176 3500 2 HDS E



Artikel-Nr.: K3-360-176-3500-2-HDS-E-P-BWA



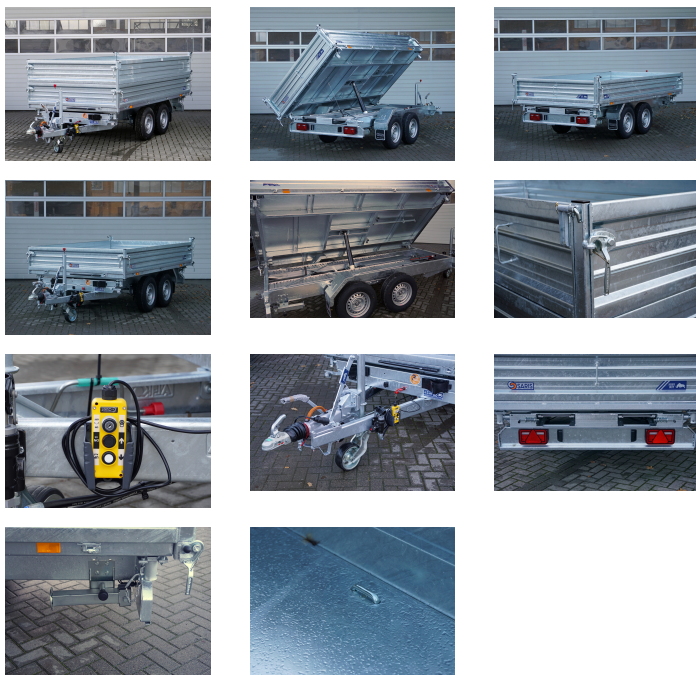
Preis

**10.710,00 €**

~~13.352,99 €~~ (19.79% gespart)

Inhalt: 1

Preise inkl. MwSt. / Selbstabholung



## Beschreibung

- elektrische Bedienung
- Nothandpumpe
- Auffahrschienen Im Rampenschacht 2500lg max 3.0 to / Paar
- Heckstützen montiert
- Bordwandaufsatz 40 cm hoch
- Heavy Duty Stützrad (unterstützt, 500 kg)
- Boden aus vollständig 3 mm verzinktem Stahl
- 40 cm doppelwandige Stahlplattenbordwände
- Pendelrückwand
- M+S Reifen 185R14C
- Vorbereitet für Auffahrschienen
- Vollständig mit LED-Beleuchtung ausgestattet
- 10 Anbindepunkte 800 daN
- Hauptschalter
- Flexibler Einsatz dank langem Kabel
- Sicherheitsabstützung oberer Rahmen
- Kippwinkel 54 Grad nach hinten

## Produktinformationen

<b>Ladefläche:</b>	L: 3600 mm B: 1760 mm H: 800 mm
<b>Gesamtmaße:</b>	L: 5000 mm B: 1930 mm
<b>Kategorie:</b>	3-Seiten-Kipper
<b>Zul. Gesamtgewicht:</b>	3500 kg
<b>Ladehöhe:</b>	770 mm
<b>Nutzlast:</b>	2492 kg
<b>Hydraulik:</b>	E-Pumpe
<b>Leergewicht:</b>	1008 kg
<b>Bremse:</b>	ja
<b>Aufbau:</b>	Aluminium
<b>Achsen:</b>	2
<b>Bereifung:</b>	185R14C
<b>100 km/h:</b>	optional