

Übersicht

Variant 3517 MT

Artikel-Nr.: 3517MT20

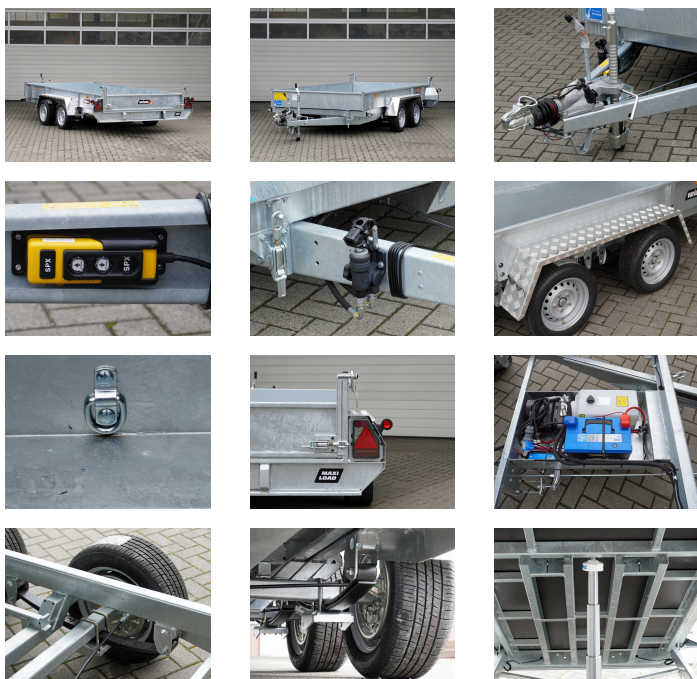


Preis

8.806,00 €

10.470,81 € (15.9% gespart)

Preise inkl. MwSt. / Selbstabholung



Beschreibung

Ausstellung Sonderpreis incl Auffahrrampen im Schacht

Der Heckkipper und Maschinentransporter mit 460 mm Ladehöhe und 50 Grad Kippwinkel

- Modell 2025 mit Stahlblechboden auf Siebdruckplatte
- Elektrohydraulischer Kipper, komplett mit Akku und Ladegerät
- Inkl. Stromkabel für einfachen Anschluss an 230 V
- Maxi-Load - Feuerverzinktes Fahrgestell, Parabelfedern
- Rampenschubladen unter der Ladefläche
- Anhängerserie mit elektrohydraulischer Heckkipfung, zum einfachen Abladen von Sand, Kies und Schutt + mögliches Auffahren von Maschinen durch Auffahrrampen (Zukauf)

Variant 3517 MT ist ein robuster Kippanhänger, entwickelt für gewerbliche Anwender wie Bauunternehmer, Handwerker und Gärtner. Mit elektrischer Kippfunktion und einer Konstruktion aus Stahl und Sperrholzboden ist dieser Maschinentransporter ideal für den Transport und das Entladen von Maschinen, Materialien und schwerem Gut geeignet.

Der Anhänger verfügt über zwei Achsen mit seitlich am Fahrgestell angebrachten Rädern, was für Stabilität während der Fahrt sorgt, selbst bei schwerer Beladung. Die Stahlwände bieten Haltbarkeit und Schutz, während 10 innenliegende Zurrösen das Befestigen der Ladung einfach und sicher machen. Die elektrische Kippfunktion wird von einem mitgelieferten Batteriepaket und Ladegerät betrieben, wodurch das Entladen ohne körperliche Anstrengung möglich ist.

3517 MT wird mit einem Stützrad für leichteres Rangieren geliefert und ist serienmäßig mit LED-Beleuchtung ausgestattet, was die Sichtbarkeit und Sicherheit im Straßenverkehr erhöht – auch bei Dunkelheit oder schlechten Wetterbedingungen.

Der Anhänger kann mit optionalem Zubehör wie Auffahrrampen konfiguriert werden, die das Aufladen von Maschinen und Fahrzeugen direkt auf die Ladefläche erleichtern, sowie mit einem Werkzeugkasten, der Stauraum für Geräte und Werkzeuge bietet. Darüber hinaus stehen weitere Konfigurationsmöglichkeiten zur Verfügung.

Die elektro-hydraulische Heckkipper ist das Herzstück unserer bahnbrechenden Maschinenkipper, die die Funktionalität sowohl von Maschinen Transporter als auch von Kippanhängern in einer Einheit vereinen.

Diese fortschrittliche Technologie macht das Entladen von Materialien wie Sand, Kies und Bauschutt sowohl einfach als auch effizient, was Zeit und Energie auf der Baustelle spart.

Mit einem einfachen Knopfdruck wird das elektro-hydraulische System aktiviert, das mit Batterie und Ladegerät ausgestattet ist und jedes Mal ein gleichmäßiges und zuverlässiges Entladen gewährleistet. Um das Entladen der Materialien zu erleichtern und gleichzeitig Ihre Bodenplatte zu schützen, haben wir standardmäßig eine verzinkte Stahlplatte angebracht.

Der Maxi-Load Anhänger mit seinem feuerverzinkten Chassis und Parabelfedern ist eine ausgezeichnete Wahl für diejenigen, die eine Lösung für den intensiven Einsatz suchen. Der niedrige Auffahrwinkel und die robuste Heckrampe erleichtern das Laden und Entladen von Maschinen.

Produktinformationen

Ladefläche:	L: 3600 mm B: 1700 mm H: 300 mm
Gesamtmaße:	L: 5220 mm B: 2180 mm H: 1000 mm
Kategorie:	Maschinentransporter
Zul. Gesamtgewicht:	3500 kg
Ladehöhe:	460 mm
Nutzlast:	2493 kg
Leergewicht:	1007 kg
Bremse:	ja
Achsen:	2
Bereifung:	195/50R13C
100 km/h:	nein