

Übersicht

STEMA Retro 750 Advanced 750G



Artikel-Nr.: 23852.002.7037

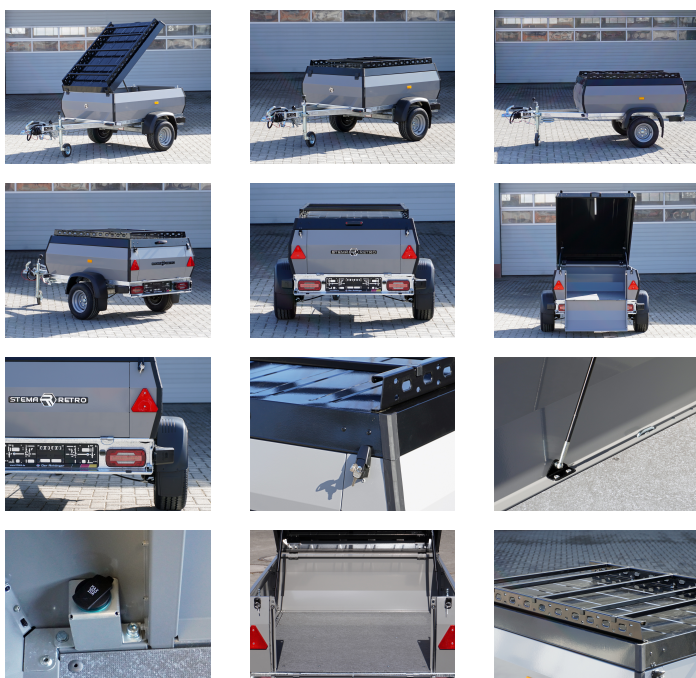


Preis

3.538,00 €

~~3.874,00 €~~ (8.67% gespart)

Preise inkl. MwSt. / Selbstabholung



Erstellt am 12.04.2026.

Dieses Dokument stellt kein Angebot da. Es gelten die aktuellen Preise im Online-Shop.

Alle Preise inkl. gesetzl. Mehrwertsteuer zzgl. Versandkosten und ggf. Nachnahmegebühren, wenn nicht anders angegeben.

Beschreibung

Gebremster Anhänger mit Deckel und 100 km/h-Zulassung. Inkl. Sonderausstattung Dachgalerie.

Deckel:

- abschließbarer Deckel, RAL 9005
- Dachgalerie, geschweißte Ausführung, tiefschwarz RAL 9005, Belastbarkeit statisch 250kg, dynamisch 100kg, Artikelabmessung: 144 × 101 × 8 cm (L×B×H)

Lichttechnische Einrichtung:

- 13-poliger Stecker, EG-Ausstattung
- moderne Multifunktionsbeleuchtung (LED)

Ladefläche und Boden:

- durchgängiger, rutschhemmender und wasserfester Siebdruckholzboden

Verzurr- und Sicherungsmöglichkeiten:

- 4 Verzurrbügel, auf der Ladefläche im Rahmen integriert

Räder und Achsen:

- wartungsfreie Kompaktrادلager
- robuste Gummifederachse
- stoßfeste Kunststoffkotflügel

Fahrgestell & Rahmen:

- optimale Straßenlage durch teststreckengeprüftes Fahrgestell mit STEMA Sicherheits-V-Deichsel
- schraub-geschweißtes Fahrgestell
- Zugkugelpkupplung mit Sicherheitsanzeige
- Stoßdämpfer (100 km/h Vorbereitung)

Sonstiges:

- inkl. Garagenständer zum Aufstellen des Anhängers
- 12V KFZ-Steckdose
- 2 Rangiergriffe Serie
- Unterlegkeile inkl. Halterung montiert

Bordwand, Reling und Co.:

- Bordwände und Deckel mit hochwertiger farbiger Pulverbeschichtung RAL 7037, zusätzlicher Kratz- und Wetterschutz
- klapp- und abnehmbare Rückwand
- feste Vorderwand

Der STEMA RETRO ist eine Hommage an unser beliebtes Anhänger Modell aus vergangenen Tagen: Den STEMA HP.

Mit seinem klassischen aber dennoch modernen Look passt er sich perfekt deinem Lifestyle an. Der Anhänger mit Deckel bietet mit seinen 720 Litern an Ladevolumen jede Menge Stauraum und gleichzeitig die Möglichkeit eine Reling sowie einen Fahrradträger zu montieren. Stelle dir deine RETRO Wunschfarben in unserem Farbkonfigurator zusammen und wähle aus insgesamt 35.721 Kombinationen deinen Favoriten. Die maximale Deckellast beträgt dynamisch 100 kg und statisch 250 kg.

Produktinformationen

Ladefläche:	L: 1470 mm B: 1070 mm H: 400 mm
Gesamtmaße:	L: 2800 mm B: 1540 mm H: 1100 mm
Kategorie:	Kastenanhänger
Zul. Gesamtgewicht:	750 kg
Ladehöhe:	50 mm
Nutzlast:	510 kg
Leergewicht:	240 kg
Bremse:	ja
Achsen:	1
Bereifung:	195/50 R 10 C
100 km/h:	ja