

Übersicht

Saris K3 310 176 3500 2 HDS E



Artikel-Nr.: K3-310-176-3500-2-HDS-E-BWA



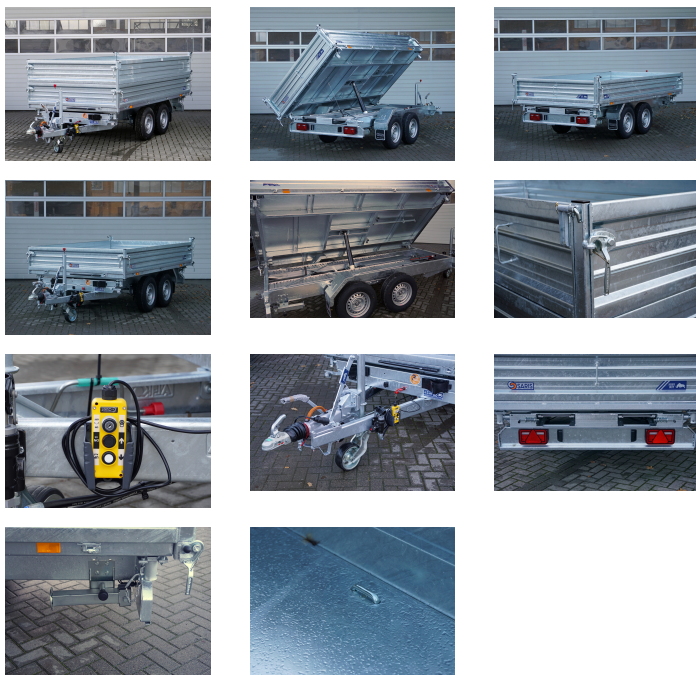
Preis

10.472,00 €

~~13.216,14 €~~ (20.76% gespart)

Inhalt: 1

Preise inkl. MwSt. / Selbstabholung



Beschreibung

- elektrische Bedienung
- Nothandpumpe
- Auffahrschienen Im Rampenschacht 2500lg max 3.0 to / Paar
- Heckstützen montiert
- Bordwandaufsatz 40 cm hoch
- Heavy Duty Stützrad (unterstützt, 500 kg)
- Boden aus vollständig 3 mm verzinktem Stahl
- 40 cm doppelwandige Stahlplattenbordwände
- Pendelrückwand
- M+S Reifen 185R14C
- Vorbereitet für Auffahrschienen
- Vollständig mit LED-Beleuchtung ausgestattet
- 10 Anbindepunkte 800 daN
- Hauptschalter
- Flexibler Einsatz dank langem Kabel
- Sicherheitsabstützung oberer Rahmen
- Kippwinkel 54 Grad nach hinten

Produktinformationen

Ladefläche:	L: 3100 mm B: 1760 mm H: 400 mm
Gesamtmaße:	L: 4500 mm B: 1930 mm
Kategorie:	3-Seiten-Kipper
Zul. Gesamtgewicht:	3500 kg
Ladehöhe:	770 mm
Nutzlast:	2505 kg
Hydraulik:	E-Pumpe
Leergewicht:	995 kg
Bremse:	ja
Aufbau:	Aluminium
Achsen:	2
Bereifung:	185R14C
100 km/h:	optional