

## Übersicht

# Stema RETRO ADVANCED 750 PLUS



Artikel-Nr.: 23851.002.7037

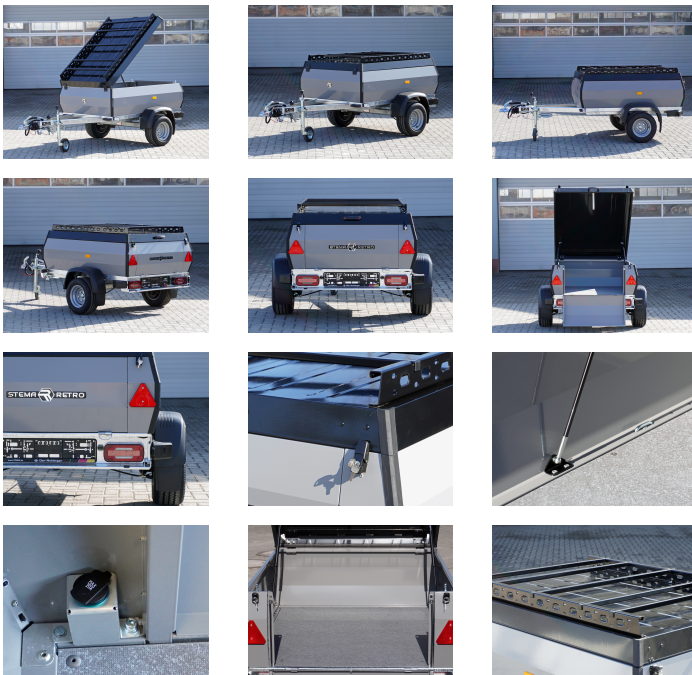


Preis

**3.038,00 €**

~~3.130,00 €~~ (2.94% gespart)

Preise inkl. MwSt. / Selbstabholung



Erstellt am 28.05.2026.

Dieses Dokument stellt kein Angebot da. Es gelten die aktuellen Preise im Online-Shop.

Alle Preise inkl. gesetzl. Mehrwertsteuer zzgl. Versandkosten und ggf. Nachnahmegebühren, wenn nicht anders angegeben.

## Beschreibung

### Deckel:

- abschließbarer Deckel
- Standardfarbe staubgrau
- Farbvarianten gegen Aufpreis erhältlich

### Lichttechnische Einrichtung:

- 13-poliger Stecker, EG-Ausstattung
- moderne Multifunktionsbeleuchtung (LED)

### Ladefläche und Boden:

- durchgängiger, rutschhemmender und wasserfester Siebdruckholzboden

### Verzurr- und Sicherungsmöglichkeiten:

- 4 Verzurrbügel, auf der Ladefläche im Rahmen integriert

### Räder und Achsen:

- wartungsfreie Kompaktradrager
- robuste Gummifederachse
- stoßfeste Kunststoffkotflügel

### Fahrgestell & Rahmen:

- optimale Straßenlage durch teststreckengeprüftes Fahrgestell mit STEMA Sicherheits-V-Deichsel
- schraub-geschweißtes Fahrgestell
- Zugkugelkupplung mit Sicherheitsanzeige

### Sonstiges:

- inkl. Garagenständer zum Aufstellen des Anhängers
- 12V KFZ-Steckdose
- 2 Rangiergriffe Serie
- Unterlegkeile inkl. Halterung montiert

### Bordwand, Reling und Co.:

- Bordwände und Deckel mit hochwertiger farbiger Pulverbeschichtung, zusätzlicher Kratz- und Wetterschutz
- klapp- und abnehmbare Rückwand
- feste Vorderwand
- Standardfarbe staubgrau
- Farbvarianten gegen Aufpreis erhältlich

## Produktinformationen

<b>Ladefläche:</b>	L: 1470 mm B: 1070 mm H: 400 mm
<b>Gesamtmaße:</b>	L: 2760 mm B: 1540 mm H: 110 mm
<b>Kategorie:</b>	Kastenanhänger
<b>Zul. Gesamtgewicht:</b>	750 kg
<b>Nutzlast:</b>	550 kg
<b>Leergewicht:</b>	200 kg
<b>Bremse:</b>	nein
<b>Achsen:</b>	1
<b>Bereifung:</b>	10
<b>100 km/h:</b>	optional