

## Übersicht

# Variant 503 DS1

Artikel-Nr.: 503DS110

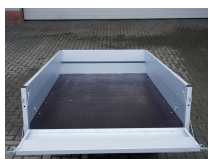


### Preis

**998,00 €**

1.009,20 € (1.11% gespart)

Preise inkl. MwSt. / Selbstabholung



## Beschreibung

Variant 503 DS1 ist ein hochgebauter Freizeitanhänger aus Stahl, konzipiert für private Nutzer mit dem Bedarf an einer robusten und praktischen Lösung für den Transport von Gartenabfällen, Baumaterialien und Freizeitgeräten. Durch die unter der Ladefläche montierten Räder wird die Ladefläche optimal genutzt, was den Anhänger sowohl für kleinere als auch größere Aufgaben im Alltag geeignet macht.

Die verzinkten Stahlwände sorgen für eine lange Lebensdauer und Widerstandsfähigkeit gegenüber Witterungseinflüssen, während das Stützrad das Manövrieren des Anhängers erleichtert, auch wenn er nicht an das Fahrzeug angekuppelt ist. Die vier äußeren Zurrösen ermöglichen eine sichere Befestigung der Ladung während des Transports.

503 DS1 ist eine gute Wahl für alle, die einen preisgünstigen und benutzerfreundlichen Anhänger mit Fokus auf Qualität und Funktionalität suchen, geeignet für Heimwerkerprojekte und Freizeitnutzung.

503 DS1 kann mit einer hohen Plane mit Gestell ausgestattet werden, die zusätzlichen Schutz vor Witterungseinflüssen beim Transport von größerem oder empfindlichem Ladegut bietet, sowie mit Stützfüßen, die Stabilität beim Be- und Entladen gewährleisten. Diese Optionen erhöhen die Praxistauglichkeit des Anhängers im täglichen Einsatz.

- 4 Verzurrösen außen
- verzinkte Stahlbordwände

## Produktinformationen

<b>Ladefläche:</b>	L: 1990 mm B: 1160 mm H: 350 mm
<b>Gesamtmaße:</b>	L: 3070 mm B: 1240 mm H: 930 mm
<b>Kategorie:</b>	Pritschenhochlader
<b>Zul. Gesamtgewicht:</b>	500 kg
<b>Ladehöhe:</b>	600 mm
<b>Nutzlast:</b>	380 kg
<b>Leergewicht:</b>	120 kg
<b>Bremse:</b>	nein
<b>Achsen:</b>	1
<b>Bereifung:</b>	10 Zoll
<b>100 km/h:</b>	nein