

Übersicht

Stema RETRO ADVANCED 1000 PLUS



Artikel-Nr.: 23854.002.7037

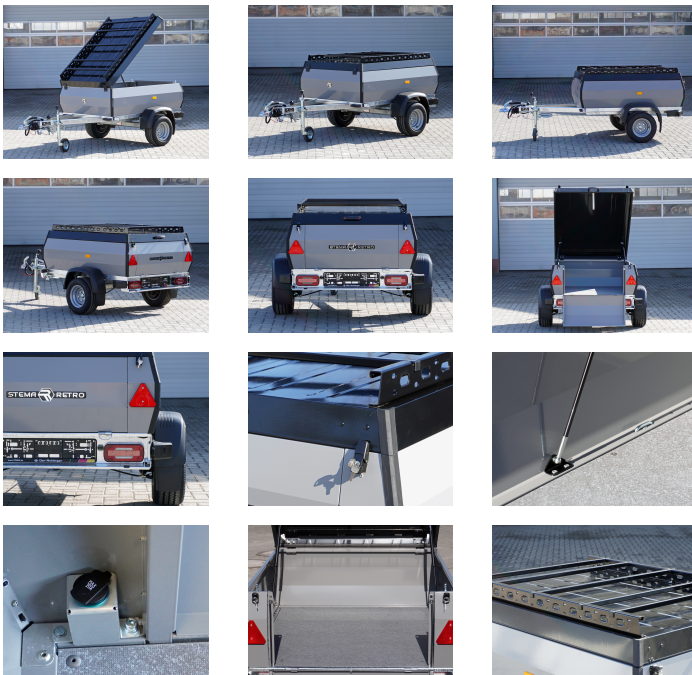


Preis

3.628,00 €

~~3.742,00 €~~ (3.05% gespart)

Preise inkl. MwSt. / Selbstabholung



Erstellt am 12.04.2026.

Dieses Dokument stellt kein Angebot da. Es gelten die aktuellen Preise im Online-Shop.

Alle Preise inkl. gesetzl. Mehrwertsteuer zzgl. Versandkosten und ggf. Nachnahmegebühren, wenn nicht anders angegeben.

Beschreibung

Deckel:

- abschließbarer Deckel

Lichttechnische Einrichtung:

- 13-poliger Stecker, EG-Ausstattung
- moderne Multifunktionsbeleuchtung (LED)

Ladefläche und Boden:

- durchgängiger, rutschhemmender und wasserfester Siebdruckholzboden

Verzurr- und Sicherungsmöglichkeiten:

- 4 Verzurrbügel, auf der Ladefläche im Rahmen integriert

Bordwand:

Räder und Achsen:

- wartungsfreie Kompaktrادلager
- robuste Gummifederachse
- stoßfeste Kunststoffkotflügel

Fahrgestell & Rahmen:

- optimale Straßenlage durch teststreckengeprüftes Fahrgestell mit STEMA Sicherheits-V-Deichsel
- schraub-geschweißtes Fahrgestell
- Zugkugelumkopplung mit Sicherheitsanzeige

Sonstiges:

- inkl. Garagenständer zum Aufstellen des Anhängers
- 12V KFZ-Steckdose
- 2 Rangiergriffe Serie
- Unterlegkeile inkl. Halterung montiert

Bordwand, Reling und Co.:

- Bordwände und Deckel mit hochwertiger farbiger Pulverbeschichtung, zusätzlicher Kratz- und Wetterschutz
- klapp- und abnehmbare Rückwand
- feste Vorderwand

Produktinformationen

Ladefläche:	L: 1470 mm B: 1070 mm H: 400 mm
Gesamtmaße:	L: 2800 mm B: 1540 mm H: 1100 mm
Kategorie:	Kastenanhänger
Zul. Gesamtgewicht:	1000 kg
Nutzlast:	760 kg
Leergewicht:	240 kg
Bremse:	ja
Achsen:	1
Bereifung:	10
100 km/h:	optional