

Übersicht

Unsinn UH 2715-13-10

Artikel-Nr.: 517650-HP

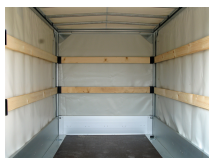


Preis

3.570,00 €

~~3.827,00 €~~ (6.72% gespart)

Preise inkl. MwSt. / Selbstabholung



Beschreibung

100 km/h Stoßdämpfer ab Werk eingebaut - Unsinn Planenaufbau 1600 mm grau

- Einzigartiges, verwindungssteifes Längsträgerfahrgestell für sichere Fahreigenschaften
- Hohlprofilkonstruktion verschweißt und komplett im Tauchbad feuerverzinkt

Achsen, bei gebremster Ausführung:

- AL-KO Bremseinrichtung

Stützrad:

- Verstärktes, automatisches Stützrad, für sicheres Abstellen des beladenen Anhängers, Tragkraft 500kg
- Mit Rangiergriff

Ladungssicherung:

- 6 Zurrmulden klappbar, im Bodenrahmenprofil versenkt montiert
- 4 Zurrösen unter der Ladefläche

Bordwände:

- Aluminium-Hohlprofil, eloxiert, vierseitig abklappbar, abnehmbar, mit versenkten Verschlüssen
- 4 steckbare Stahleckungen für hohe Belastung

Ladefläche:

- Aus mehrfach verleimter Siebdruckplatte, 18 mm, durchgehend ohne Stoß rutschhemmend und wasserfest

Elektrik:

- Beleuchtung mit 13 pol. Stecker und Rückfahrscheinwerfer

Ehemalige Modellbezeichnung: P 1327-10-1500

Produktinformationen

Ladefläche:	L: 2760 mm B: 1500 mm H: 300 mm
Gesamtmaße:	L: 4030 mm B: 1570 mm H: 2200 mm
Kategorie:	Pritschenhochlader
Zul. Gesamtgewicht:	1350 kg
Ladehöhe:	570 mm
Nutzlast:	1000 kg
Leergewicht:	350 kg
Bremse:	ja
Aufbau:	Aluminium
Achsen:	1
Bereifung:	195/55 R10 SF
100 km/h:	ja