

Übersicht

Variant 3552 UX

Artikel-Nr.: 3552UX30

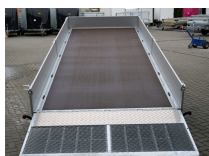


Preis

8.449,00 €

9.399,81 € (10.12% gespart)

Preise inkl. MwSt. / Selbstabholung



Beschreibung

Anhängerserie mit hydraulischem Kipp, Heckrampe und breiter Ladefläche - perfekt für den Transport von Autos und Maschinen.

Variant 3552 UX ist ein vielseitiger Kippanhänger aus der Universal-Serie, entwickelt für professionelle Anwender mit Bedarf an effizientem und flexiblem Transport. Mit einer geräumigen Ladefläche und einer robusten Konstruktion aus Aluminium und Siebdruckboden eignet sich dieses Modell für Handwerker, Bauunternehmer und andere gewerbliche Kunden, die im Alltag Wert auf Haltbarkeit und Benutzerfreundlichkeit legen.

Der Anhänger ist mit einer manuellen Kippfunktion ausgestattet, die das Be- und Entladen von Materialien auf Baustellen und im Tiefbau effizient macht. Die vier klappbaren Bordwände ermöglichen den Zugang von allen Seiten und gewährleisten Flexibilität beim Arbeiten mit unterschiedlichen Materialien und Maschinen. Die abnehmbaren Eck- und Mittelrungen bieten die Möglichkeit, die Ladefläche an die jeweilige Aufgabe anzupassen.

Durch die unter der Ladefläche positionierten Räder wird eine maximale Ladefläche erreicht, während die 8 innenliegenden Verzurrösen die Ladung während des Transports sichern. Der Anhänger wird serienmäßig mit Stützrad für einfacheres Manövrieren und LED-Beleuchtung für erhöhte Sichtbarkeit und Sicherheit geliefert.

Variant 3552 UX kann mit Konfigurationsoptionen ausgestattet werden, die die Funktionalität erweitern. Eine Seilwinde erleichtert das Aufziehen schwerer Gegenstände auf die Ladefläche, während ein Werkzeugkasten eine organisierte Aufbewahrung der Ausrüstung ermöglicht. Mit Elektro-Kippfunktion wird das Entladen besonders effizient, und ein Set Stoßdämpfer verbessert den Fahrkomfort und die Stabilität beim Transport.

- Zu öffnende Bordwände und abnehmbare Eckpfosten
- Manuelle hydraulische Kipp-Vorrichtung mit hohem Kipp-Winkel
- vollverschweißtes und feuerverzinktes Fahrgestell
- Parabelfederung
- hydraulische Kippfunktion
- LED-Beleuchtung
- 8 Verzurrösen innen
- abnehmbare Bordwände und Rungen
- 90cm Rampe

Produktinformationen

Ladefläche:	L: 5200 mm B: 2100 mm H: 350 mm
Gesamtmaße:	L: 6690 mm B: 2240 mm H: 1590 mm
Kategorie:	Universaltransporter
Zul. Gesamtgewicht:	3500 kg
Ladehöhe:	630 mm
Nutzlast:	2516 kg
Leergewicht:	984 kg
Bremse:	ja
Achsen:	2
Bereifung:	195/50R13C
100 km/h:	optional